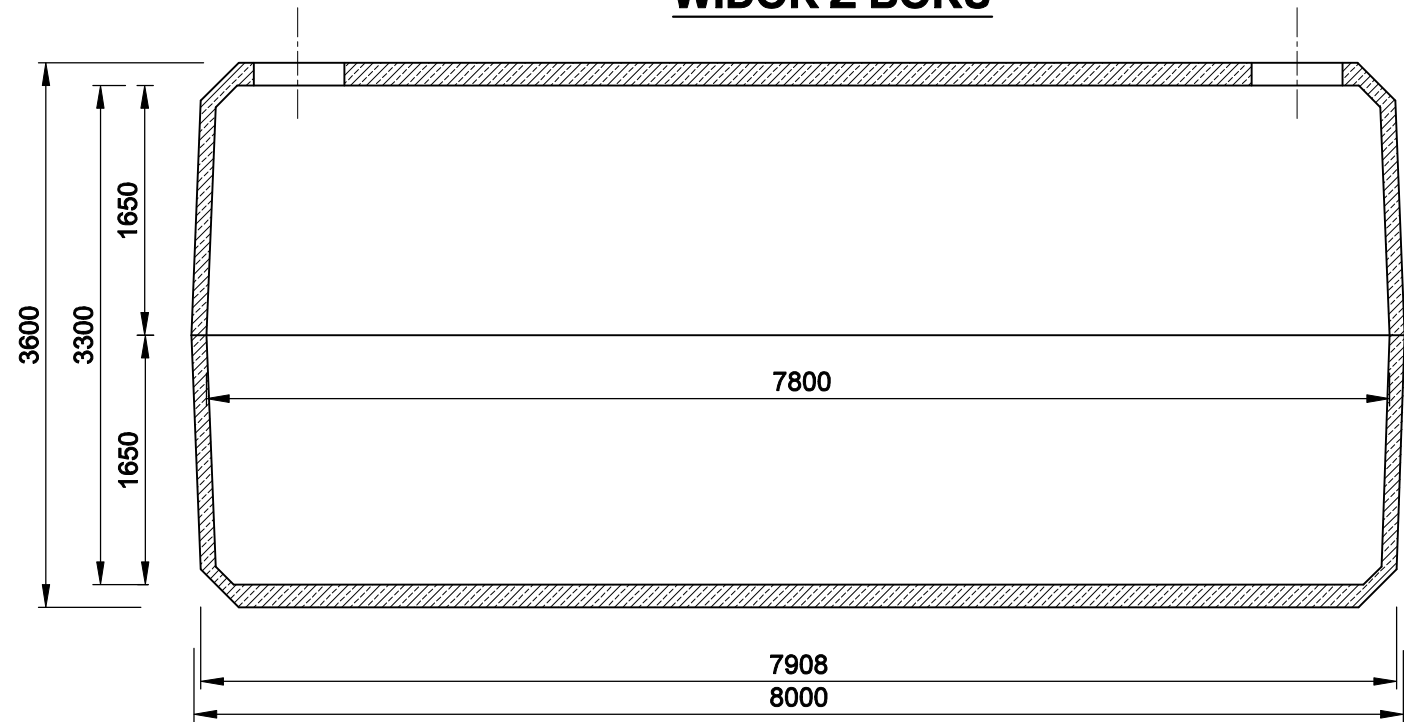
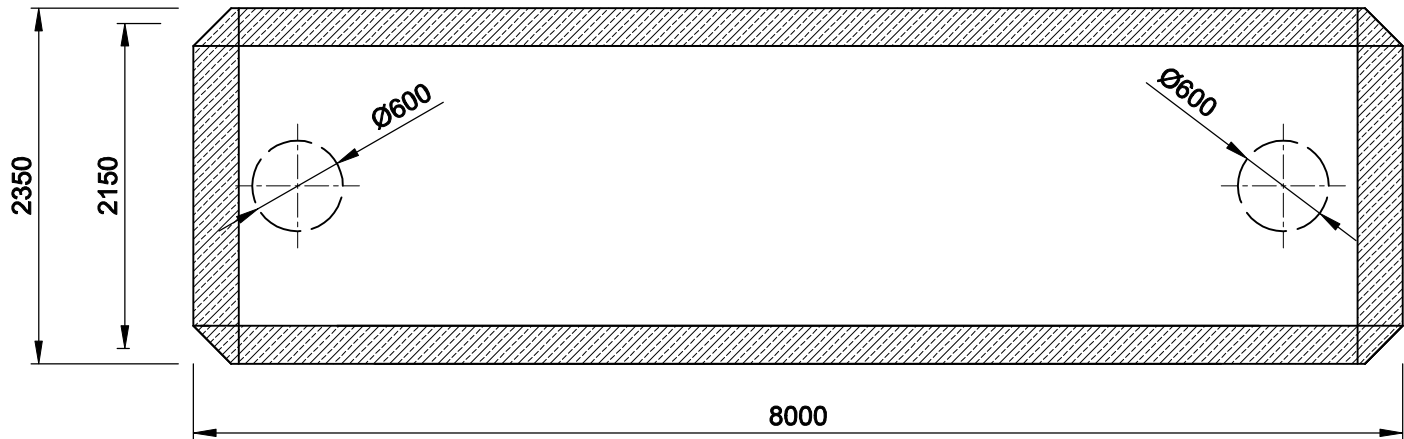


SZCZEGÓŁ ZBIORNIKA RETENCYJNEGO

WIDOK Z BOKU



WIDOK Z GÓRY



PARAMETRY:

- POJEMNOŚĆ POJEDYŃCZEGO ZBIORNIKA:  $V = 52 \text{ m}^3$
- DŁUGOŚĆ:  $L = 8000\text{mm}$
- SZEROKOŚĆ:  $S = 2350\text{mm}$
- WYSOKOŚĆ CAŁKOWITA ZBIORNIKA:  $H = 3600\text{mm}$
- MASA POJEDYŃCZEGO ZBIORNIKA:  $M = 28000 \text{ kg}$

Maksymalny naziom w terenie zielonym: 2,50 m  
Maksymalny naziom w terenie przejeźdnym: 1,40 m  
Komplet zbiorników retencyjnych to 2 części żelbetowe (górna i dolna) łączone ze sobą na "zamek" i uszczelniane za pomocą zaprawy wodoszczelnej.  
Włazy żelbetowe lub żeliwne okrągłe lub kwadratowe.

UWAGA:  
Wszystkie podłączenia/ wymiary/ rzędne należy sprawdzić na budowie, w przypadku niezgodności projektu architektonicznego i projektu branżowego ze stanem istniejącym należy konsultować się z projektantem.  
Wymiary podane są w mm.  
Zbiorniki zabezpieczyć przed wyporem wody.

<div><div>EKOBU</div><div>PRZEDSIĘBIORSTWO PROJEKTOWO-BUDOWLANE "EKOBU" s.c. Dmosin Drugi nr 89 B, 95-061 Dmosin PRACOWNIA PROJEKTOWA: 93-312 Łódź, ul. Tuszyńska 155</div></div>			
" UTWÓR CHRONIONY PRAWEM AUTORSKIM - WSZELKIE PRAWA ZASTRZEŻONE "			
PROJEKT: <b>Budowa hali sportowej w miejscowości Babica</b>			
TYTUŁ RYSUNKU: <b>SZCZEGÓŁ ZBIORNIKA RETENCYJNEGO</b>			SKALA: <b>[-]</b>
			DATA: Marzec 2023
BRANŻA: <b>INSTALACJE SANITARNE</b>	PODPIS:		FAZA: P/T
PROJEKTANT: <b>mgr inż. Jakub Mik</b>	upr. bud. LOD/2149/POOS/13 do proj. w specjalności instalacyjnej bez ograniczeń		NR RYSUNKU: <b>Wz/13</b>
ASYSTENT PROJEKTANTA: <b>mgr inż. Marta Stoparczyk</b>			
SPRAWDZAJĄCY: <b>mgr inż. Marcin Ślędz</b>	upr. bud. nr LOD/0993/PWOS/08 do proj. w specjalności instalacyjnej bez ograniczeń		NR STRONY: